

Стоянки первісних людей



«Відкриття цієї стоянки в 1893 р. було справжньою сенсацією. Назва стоянки пов'язана з тогочасною назвою столичної вулиці, де відбувалися розкопки. Найдавніший шар залягав на глибині понад 30 м - вік знайдених там пам'яток 20 тисяч років. Археологи виявили велику кількість кісток мамонта та волохатого носорога. За підрахунками дослідників, самих лише мамонтів було 67. Знайдено також кострища із залишками кісток мамонта. А ще дослідники відкопали близько 200 знарядь праці»

1. Якою цифрою позначено стоянку первісних людей опис якої приведений в уривку?

- а) 1 (Королєве)
- б) 2 (Кирилівська)
- в) 3 (Київ-Коба)
- г) 4 (Мізин)

2. Яке зображення відповідає наведеній в уривку інформації про дослідження стоянки первісних людей.

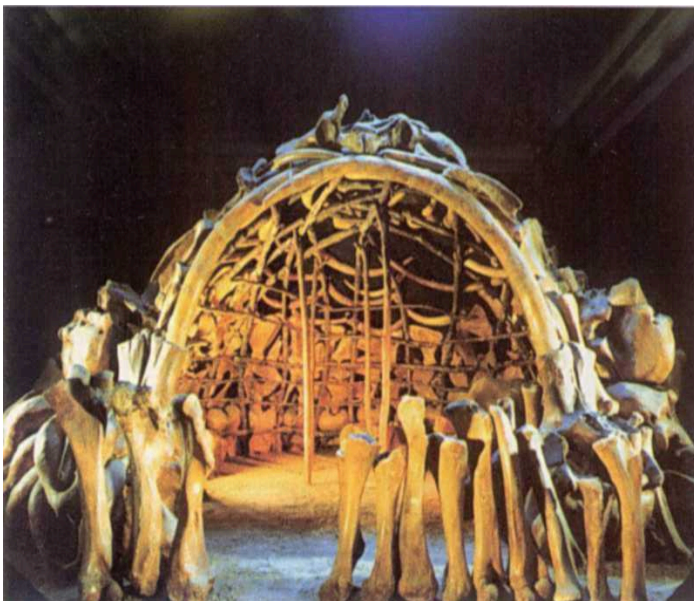
А)



Б)



В)



Г)



3. Яка спеціальна історична дисципліна допомагає науковцям проводити розкопки стоянок первісних людей?

- а) етнографія;
- б) палеографія;
- в) сфрагістика;
- г) археологія

4. Якою цифрою позначена на карті стоянка первісних людей, яка знаходиться в Криму?

- а) 1 (Королеве)
- б) 2 (Кирилівська)
- в) 3 (Киїк-Коба)
- г) 4 (Мізин)